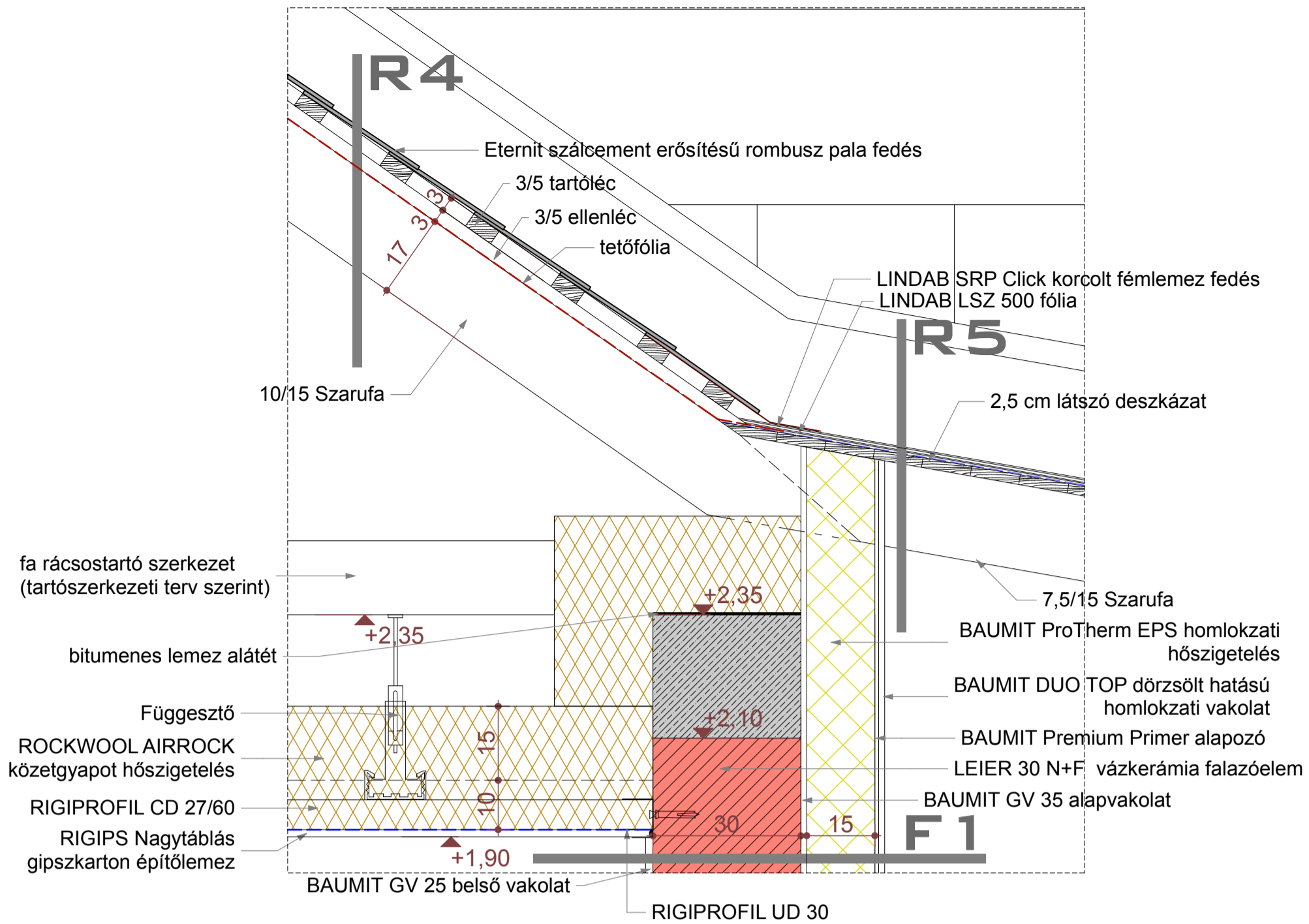
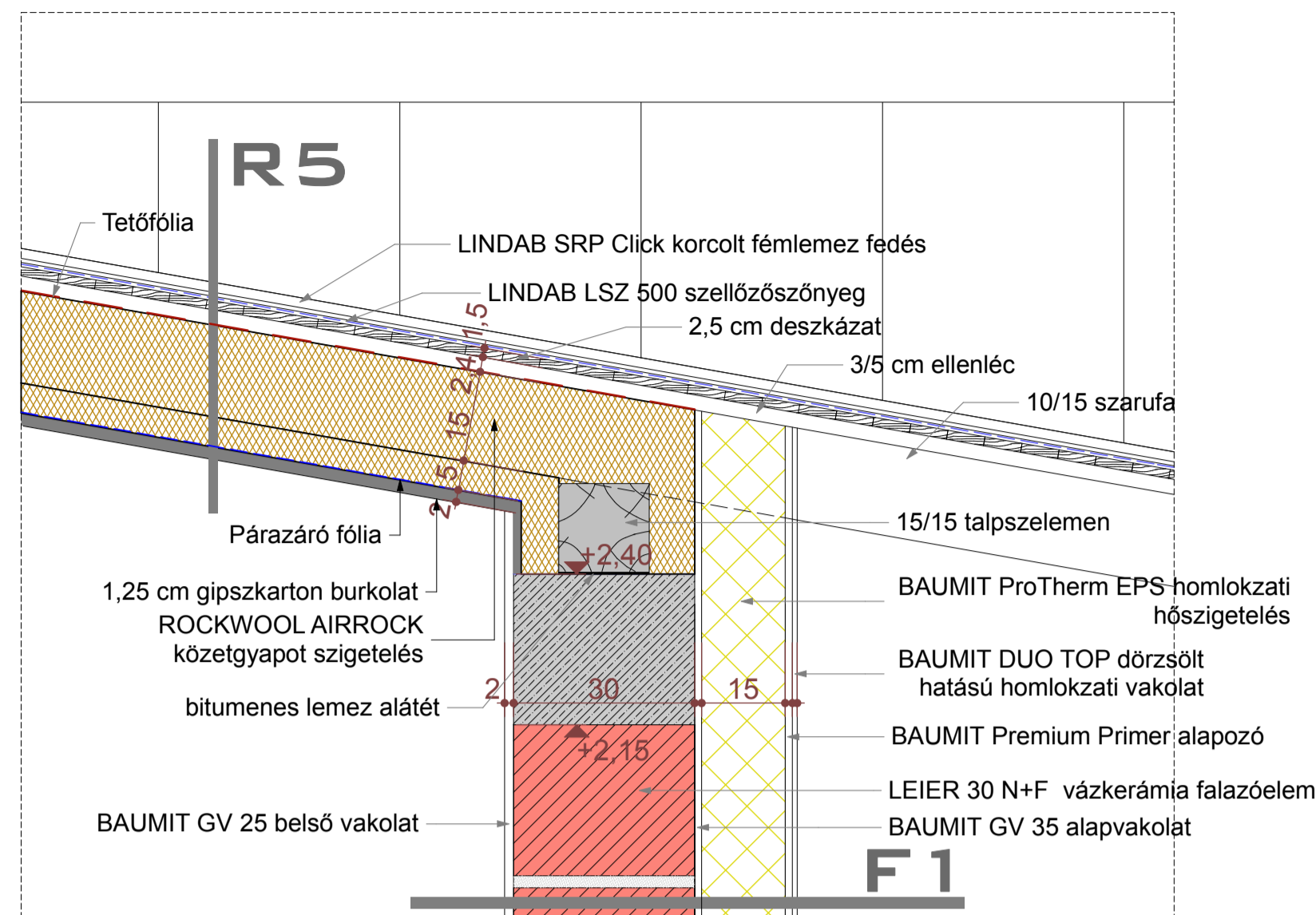


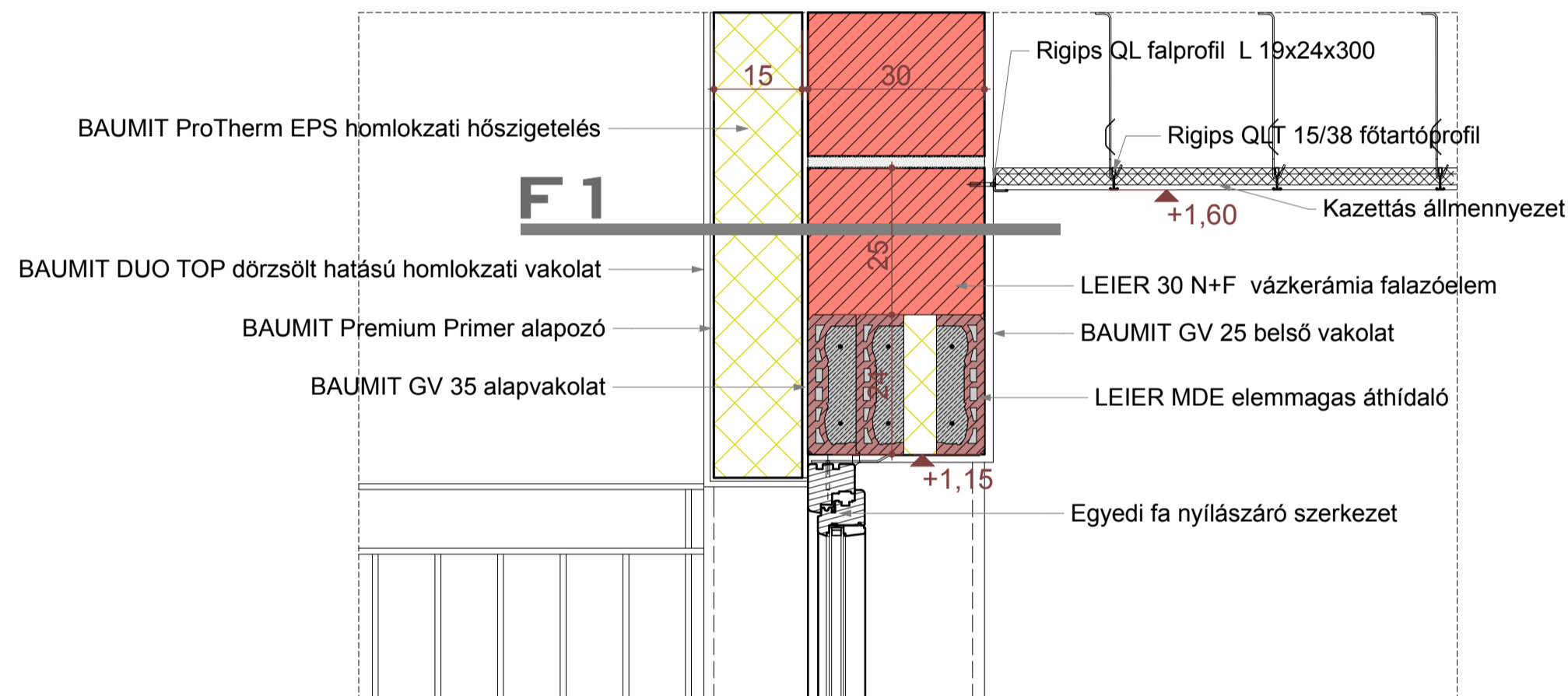
# R4 TETŐCSATLAKOZÁS ÉS FÜGGESZTETT FÖDÉM CSOMÓPONT



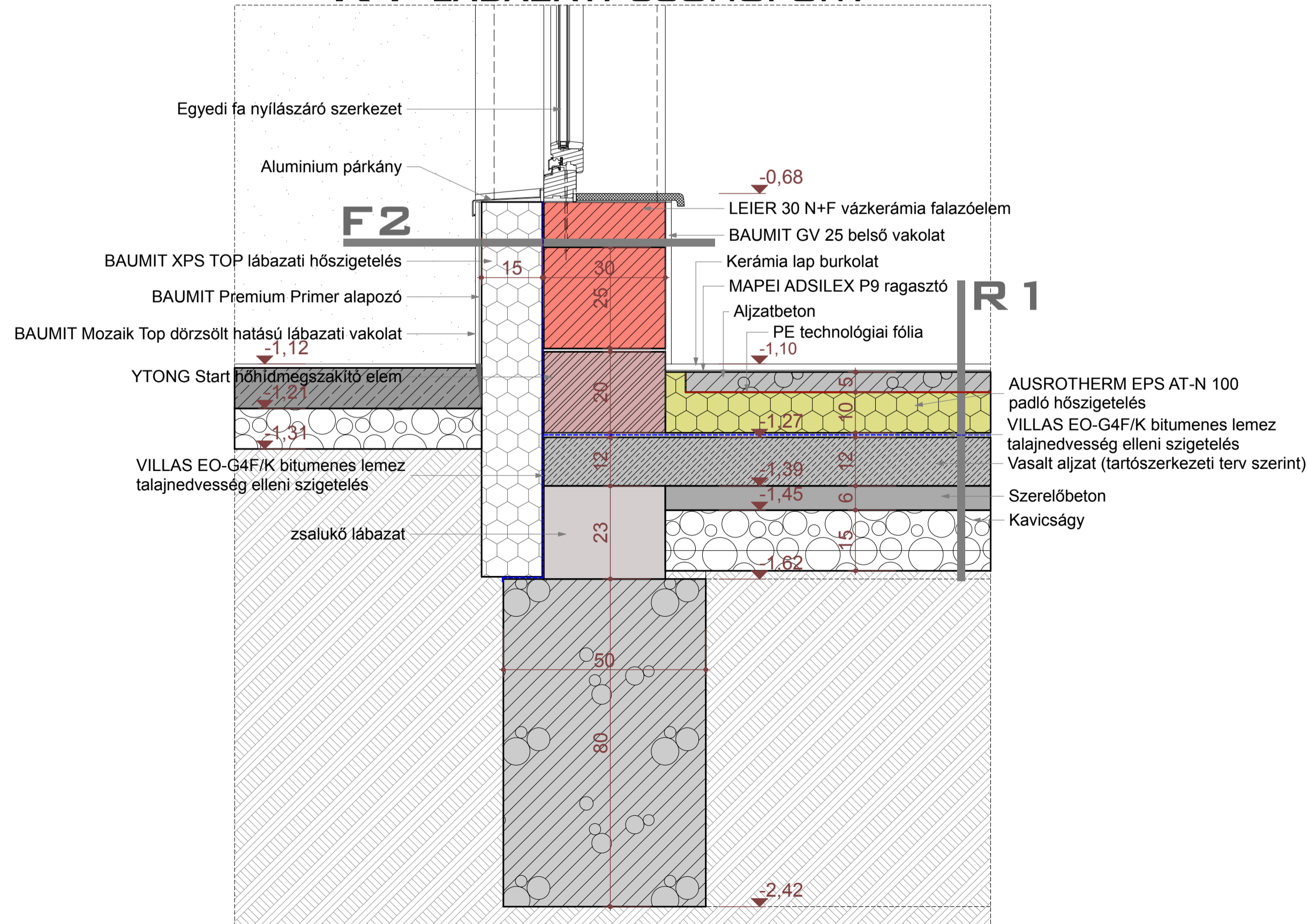
# R3 FAL ÉS TETŐCSATLAKOZÁS CSOMÓPONT



# R2 ABLAK BEÉPÍTÉS- KAZETTÁS ÁLLMENNYEZETI CSOMÓPONT



# R1 LÁBAZATI CSOMÓPONT



## RÉTEGREDEK:

<b>R1</b>	1,5 cm Kerámia/ greslap burkolat Mapei ADSILEX P9 ragasztó
5 cm	Aljzatbeton
1 rtg.	PE technológiai fólia
10 cm	AUSROTHERM AT-N100 padló hőszigetelés (2x5cm étoldásban fektetve)
12 cm	VILLAS EO-G 4F/K bitumenes vastag lemez talajnedvesség elleni szigetelés
1 rtg.	Vasalt aljzat (tartószerkezeti terv szerint; C25/30-16-F2-XC2)
6 cm	Szerelőbeton
15 cm	Tömörített kavicságy Feltöltés Termett talaj
<b>R2</b>	PVC burkolat Mapei ULTRABOND ECO ragasztó Mapei ADESITAL onterülő aljzat kiegyenlítő
5 cm	Aljzatbeton
1 rtg.	PE technológiai fólia
10 cm	AUSROTHERM AT-N100 padló hőszigetelés (2x5 cm étoldásban fektetve)
1 rtg.	VILLAS EO-G 4F/K bitumenes vastag lemez talajnedvesség elleni szigetelés
12 cm	Vasalt aljzat ( tartószerkezeti terv szerint; C25/30-24-F2-XC2)
6 cm	Szerelőbeton
15 cm	Tömörített kavicságy Feltöltés Termett talaj
<b>R3</b>	ROCKWOOL AIRROCK hőszigetelés Függesztett RIGIPS állmennyezetű vázszerkezet közte 10 cm ROCKWOOL AIRROCK hőszigetelés
15 cm	Dörken Delta poliétlén légzáró és párazáró fólia
6 cm	RIGIPS RB gipszkarton (vizeshelyiségek: impregnált RIGIPS RBI gipszkarton) Glettelés és festés
1 rtg.	RIGIPS RB gipszkarton
1,25 cm	RIGIPS RB gipszkarton (vizeshelyiségek: impregnált RIGIPS RBI gipszkarton) Glettelés és festés
<b>R4</b>	ETERNIT szálcement erősítésű rombusz síkpaia fedés
3/5 cm	Tartóléc
3/5 cm	Ellenléc
1 rtg.	Tetőfólia
	Fa rácsos tartószerkezet (tartószerkezeti terv szerint)
<b>R5</b>	LINDAB SRP Click korcolt fémlemezfedés (antracit)
1 rtg.	LINDAB LSZ 500 szellőzőszőnyeg
2,5 cm	Ritkított deszkázat
3/5 cm	Ellenléc
1 rtg.	Tetőfólia
10/15 cm	Szarufa közte ROCKWOOL AIRROCK közetgyapot hőszigetelés
5 cm	ROCKWOOL AIRROCK közetgyapot hőszigetelés
1 rtg.	Párazáró fólia
1,25 cm	RIGIPS RB gipszkarton (vizeshelyiségek: impregnált RIGIPS RBI gipszkarton) Glettelés és festés
<b>R6</b>	LINDAB SRP Click korcolt fémlemezfedés (antracit)
1 rtg.	LINDAB LSZ 500 fólia
2,5 cm	Látszó deszkázat
7,5/15 cm	Szarufa
<b>F1</b>	BAUMIT DUO TOP dörzsölt hatású homlokzati vakolat
1 rtg.	BAUMIT Premium Primér alapozó
1 rtg.	BAUMIT StarContact ragasztóba ágyazott üvegszövetű hőszigetelés
15 cm	BAUMIT ProTherm EPS homlokzati hőszigetelés
1 rtg.	BAUMIT StarTrack ragasztó
1,5 cm	BAUMIT GV35 alapvakolat
30 cm	LEIER 30 N+F kerámia falazat
1,5 cm	BAUMIT GV 25 alapvakolat
1,5 cm	Glettelés és festés
<b>F2</b>	BAUMIT MOZAIK TOP dörzsölt hatású lábazati vakolat
1 rtg.	BAUMIT Premium Primer alapozó
1 rtg.	BAUMIT StarContact ragasztóba ágyazott üvegszövetű hőszigetelés
15 cm	BAUMIT XPS TOP lábazati homlokzati hőszigetelés
1 rtg.	VILLAS EO-G 4F/K bitumenes lemez talajnedvesség elleni szigetelés
30 cm	LEIER 30 N+F kerámia falazat
1,5 cm	BAUMIT GV 25 alapvakolat
1,5 cm	Glettelés és festés
<b>F3</b>	Glettelés és festés
1,5 cm	BAUMIT GV 25 alapvakolat
30 cm	LEIER 30 N+F kerámia falazat
1,5 cm	BAUMIT GV 25 alapvakolat
1,5 cm	Glettelés és festés

## ANYAGJELÖLÉSEK:

	vázkerámia falazat
	YTONG Start hőhídmegegyező elem
	vasalt beton
	beton
	szerelőbeton
	EPS homlokzati hőszigetelés
	XPS lábazati hőszigetelés
	közetgyapot hőszigetelés
	AT-N 100 padló hőszigetelés
	zsalukő lábazat
	fa szelemen
	tömörített kavicságy
	feltöltés
	termett talaj

TERVEZÉS TÁRGYA: **MEGLÉVŐ ÓVODA ÉPÜLET ÁTALAKÍTÁS; BŐVÍTÉS KIVITELI TERVE**

ÉPÍTETTŐ: **CSABRENDEK NAGYKÖZSÉG ÖNKORMÁNYZATA 8474 CSABRENDEK, ÁRPÁD U. 4.**

LÉTESÍTMÉNY HELYE: **8474 CSABRENDEK, TEMPLOM TÉR 13. 14/2 HRBZ.**

RAJZ MEGNEVEZÉSE: **RÉSZLETRAJZOK**

ÉPÍTÉSZ TERVEZŐ: **NADY DÁNIEL OKLEVELES ÉPÍTÉSZ É 19-0361**

DÁTUM: **2018. FEBRUÁR. HÓ**

MUNKASZÁM: **17-39**

MÉRETARÁNY: **1:10**

**E-07**

EZ A TERV A **AGRÁRTERV KFT.** SZELLEMI ALKOTÁSA! BÁRMINEMŐ FELHASZNÁLÁSÁHOZ A FENT EMLÍTETT KFT. HOZZÁJÁRULÁSA SZÜKSÉGES!